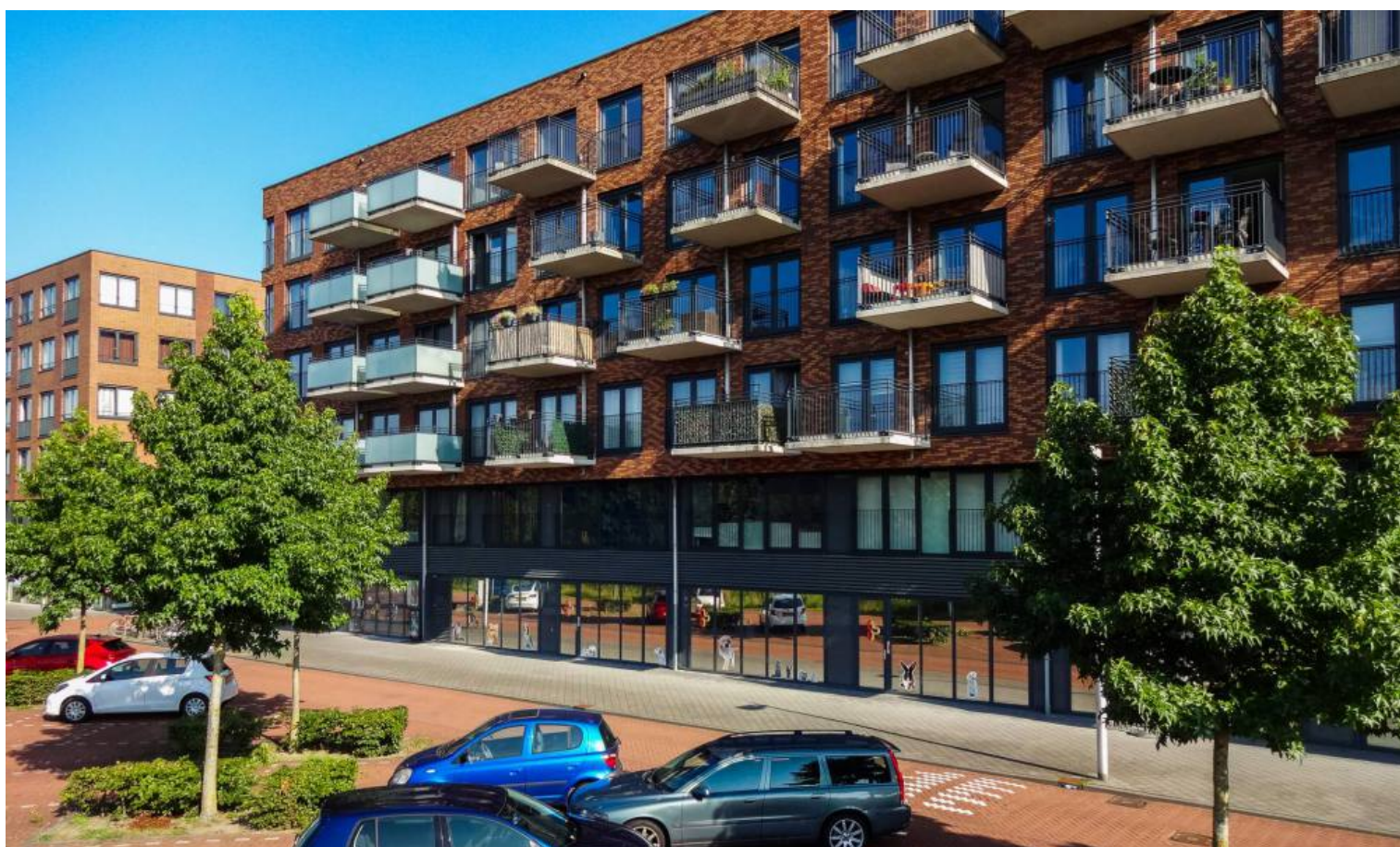


ROSENBERG  
VAN LEUSDEN  
MAKELAARS

PRINS HENDRIKLAAN 44  
3583 EN UTRECHT  
030 210 04 01

# SONNY ROLLINSSTRAAT 234 UTRECHT



INFO@RVLMAKELAARS.NL // RVLMAKELAARS.NL // 030 - 210 04 01





# ADRES

SONNY ROLLINSSTRAAT 234 TE UTRECHT

# VRAAGPRIJS

€285.000,00 K.K.

# WOONOPPERVLAKTE

CIRCA 58M<sup>2</sup>

# INHOUD

CIRCA 190M<sup>3</sup>

# BOUWJAAR

2012

# AANVAARDING

IN OVERLEG



# OMSCHRIJVING

Te koop gekomen in de wijk "Terwijde" is dit nette 2 kamer appartement met balkon op het Zuiden én eigen parkeerplaats

De wijk:

Op loopafstand van "winkelcentrum Terwijde" met diverse supermarkten, een bakker en diverse anderen winkeltjes. Binnen 5 minuten fietsen kom je bij "winkelcentrum Leidsche Rijn" waar je tegenwoordig naast bijvoorbeeld een grote Jumbo supermarkt, ook terecht kan voor diverse horecagelegenheden. Door de goede openbaar vervoer voorzieningen zoals het treinstation voor de deur en de bus halte om de hoek, kan je vanaf je appartement binnen 10 minuten in het centrum van Utrecht zijn. Op de fiets ben je binnen 20 minuten in de binnenstad en op het Centraal Station. Mocht je de rust het groen op willen zoeken dan ben je met 5 minuten fietsen bij "Het Lint" met in het midden het "Maximapark". Hier vind je bijvoorbeeld ook brouwerij Maximus waar je terecht voor wat lekkers.

Het appartement:

Begane grond:

Je betreedt het appartementencomplex in de gezamenlijke entree, van waaruit je toegang hebt tot de gezamenlijke fietsenberging, de parkeergarage met eigen parkeerplaats en de ruime, gezamenlijke binnentuin. Met de trap of lift kom je aan op de 3e verdieping, waar zich het appartement bevindt.

Derde verdieping:

Voordeur geeft toegang tot de lange hal, die toegang geeft tot alle ruimtes van het appartement: de woonkamer met open keuken met diverse inbouwapparatuur, tevens is het balkon te bereiken via de woonkamer, de badkamer, het toilet met fonteintje, meterkast, berging met wasmachine- en droger aansluiting, slaapkamer met inbouwkast.

De belangrijkste afmetingen:

- Woonkamer/keuken: 4.69 x 5,45 m
- Slaapkamer: 4.29 x 2,93 m
- Balkon: 1.92 x 2.69 m

Bijzonderheden:

- Bouwjaar 2012;
- erfpacht is eeuwigdurend afgekocht;
- servicekosten VvE circa € 94,- per maand;
- verwarming en warm water middels stadsverwarming;
- eigen parkeerplaats in de parkeergarage, openbaar parkeren voor de deur;
- fijn balkon gelegen op het Zuiden;
- het complex beschikt over een mooie binnentuin;
- gunstig gelegen ten opzichte van diverse openbaar vervoer voorzieningen en uitvalswegen.

Brochure aanvragen:

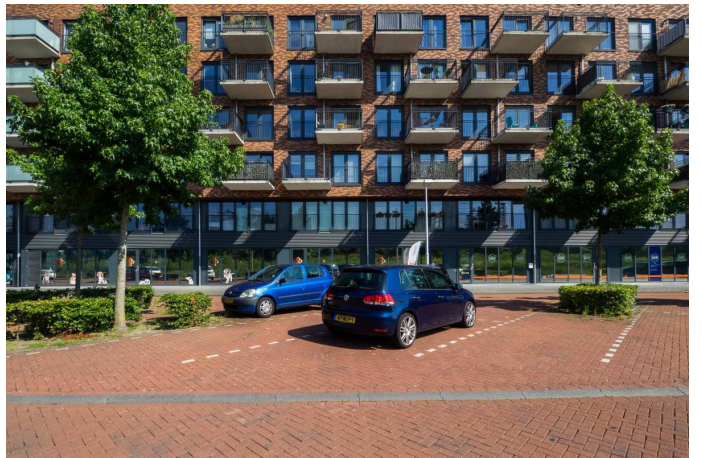
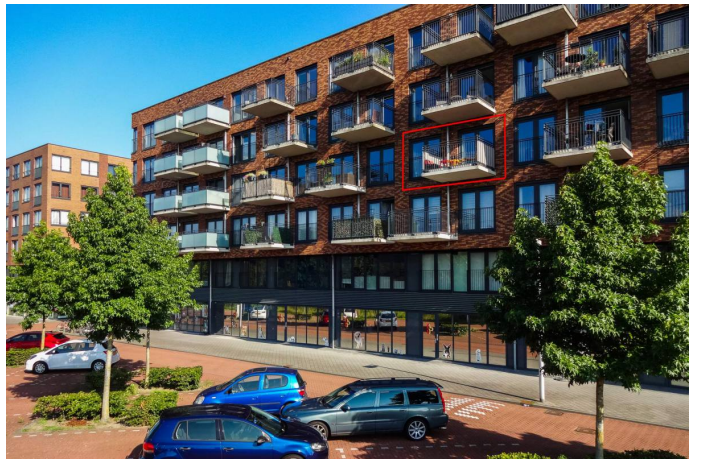
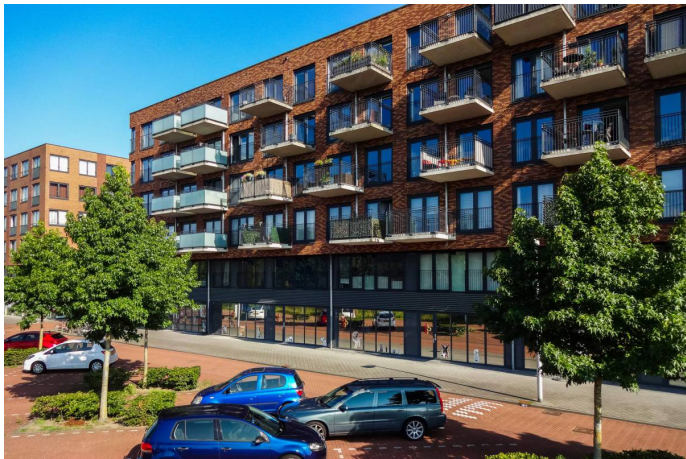
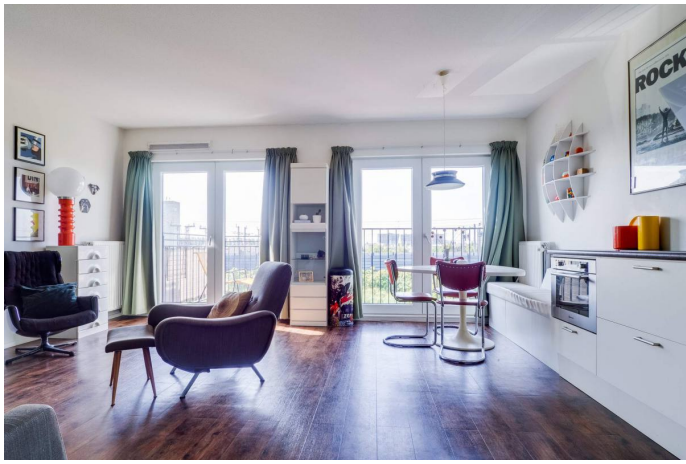
Een uitgebreide brochure, inclusief plattegronden, NVM vragenlijst en lijst van roerende zaken, kunt u telefonisch of per mail bij ons aanvragen.

Aankoopmakelaar inschakelen:

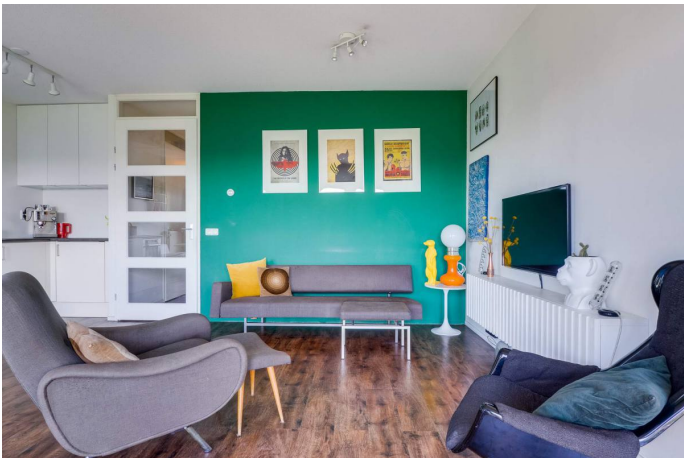
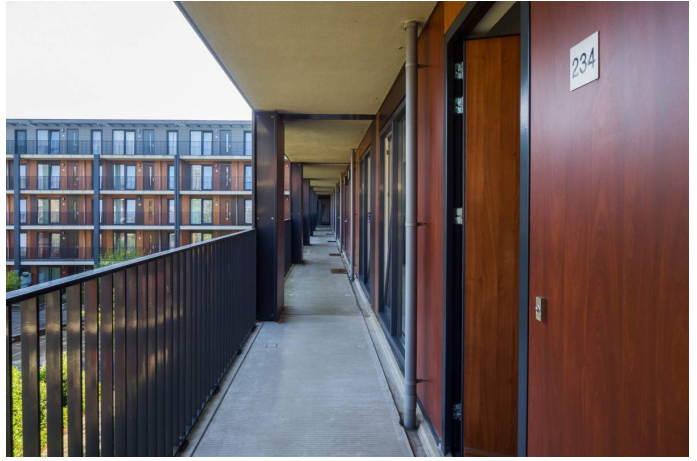
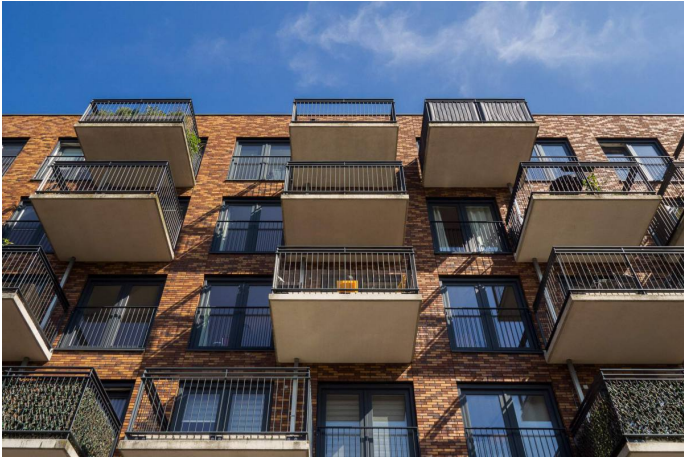
Uw NVM-aankoopmakelaar komt op voor uw belang en bespaart u tijd, geld en zorgen.

Adressen van collega NVM-aankoopmakelaars in Utrecht vindt u op Funda.

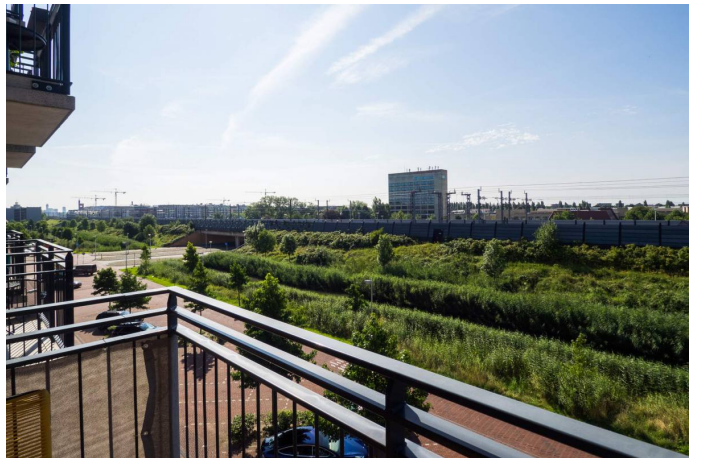
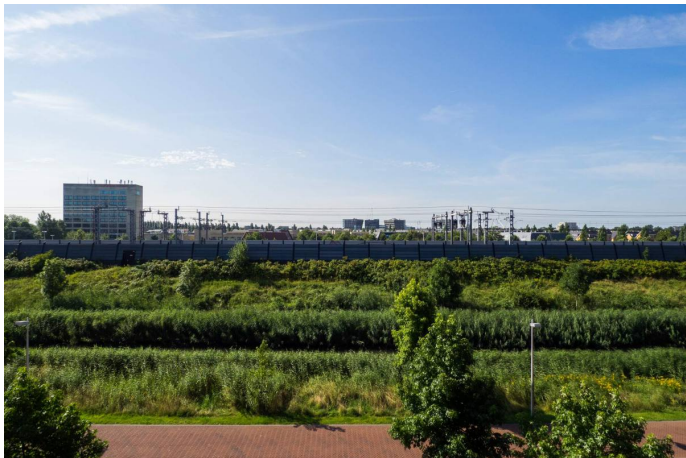




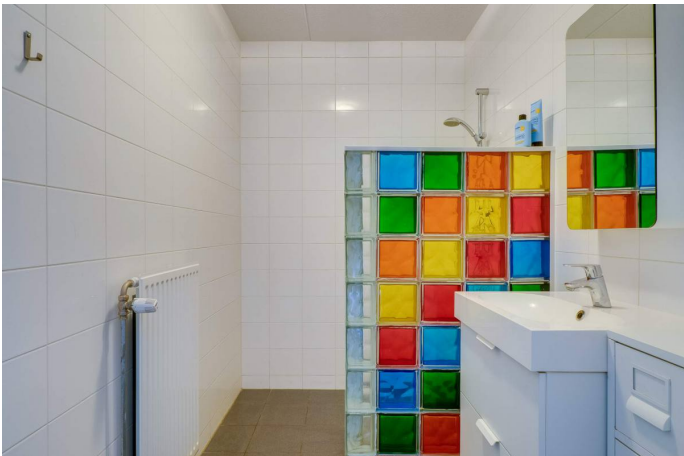
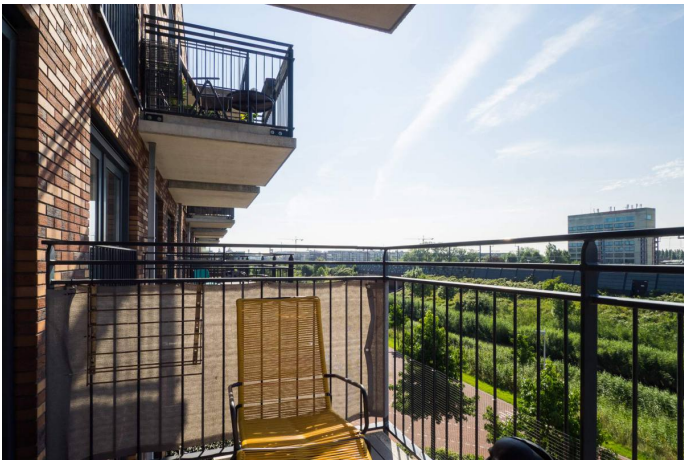




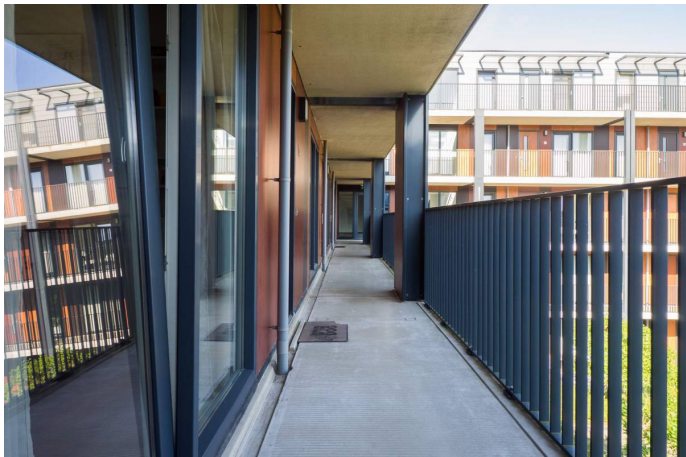
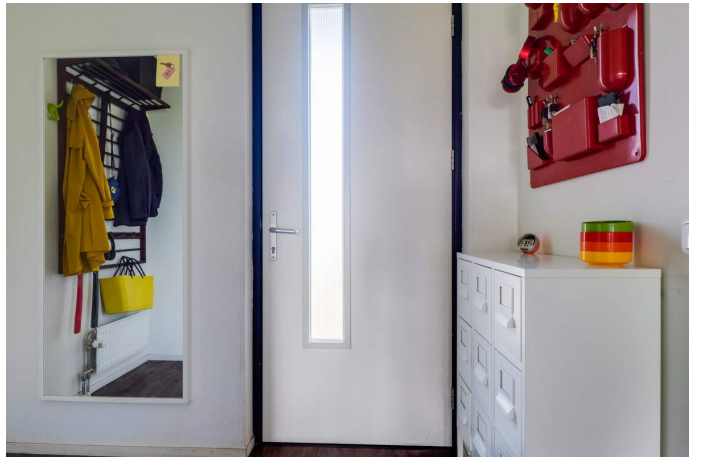
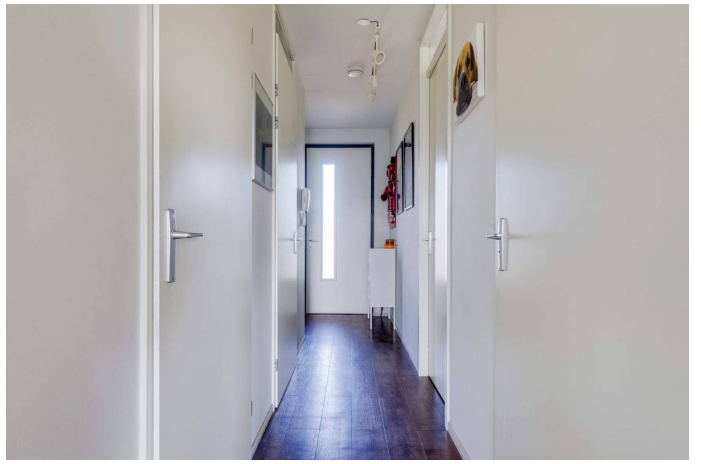




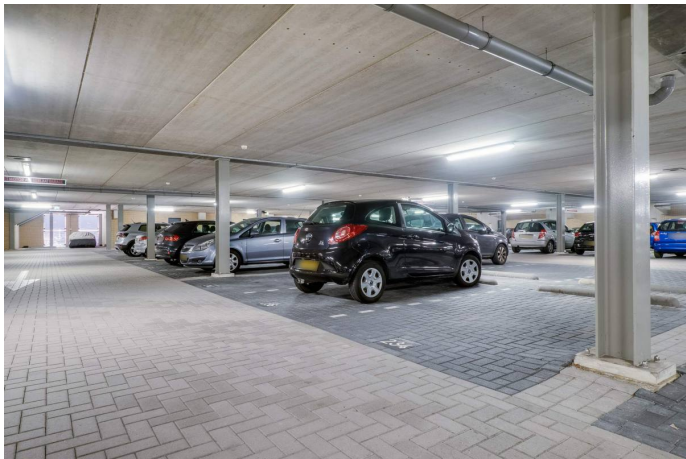
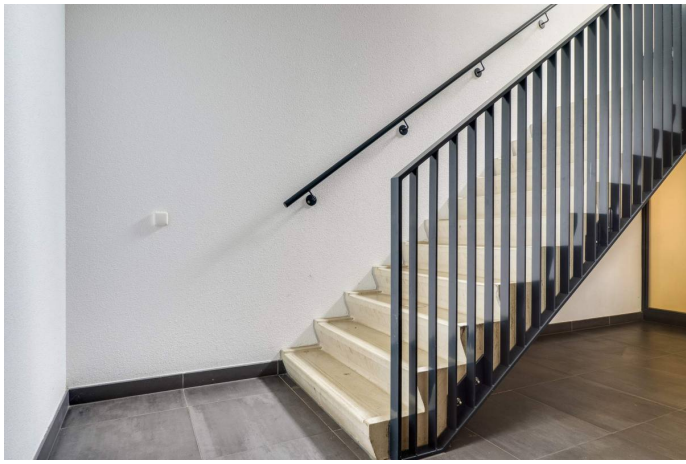
















## aankoopmakelaar!



Zoek je een huis? Je krijgt méér voor elkaar met een NVM-makelaar. Hij heeft namelijk een goed overzicht van de lokale woningmarkt en weet als geen ander welke huizen er op de markt komen. Daarnaast heeft hij meer kennis van belangrijke bouwkundige en juridische zaken. Moeilijke aktes, notulen en contracten: hij regelt het allemaal voor je. En ook in het onderhandelen, is hij zeer bevoegen. Dat geeft een heel goed gevoel, want zo ben je zeker van de beste prijs voor je droomhuis.

**Je krijgt méér voor elkaar met een NVM-makelaar!**



Rosenberg Van Leusden Makelaars werkt mee aan morgen  
En steunt wetenschappelijk kankeronderzoek

iedereen verdient een morgen



#### Ondernemen tegen kanker als KWF Zakenvriend

Velen van ons kennen persoonlijk mensen die ziek zijn en tegen kanker vechten. Een familielid, een goede vriend, een collega of die aardige zakenrelatie. Dat is niet verwonderlijk als je weet dat jaarlijks 91.000 mensen de diagnose kanker krijgen. Dat zijn 10 mensen per uur... en dus veel te veel. Daarom heeft Rosenberg Van Leusden Makelaars besloten tegen deze ziekte in actie te komen en te ondernemen tegen kanker. Dit doen wij sinds kort als KWF Zakenvriend.

#### KWF Zakenvriend

Als onderneming delen wij met miljoenen mensen een droom: een wereld waarin kanker niet langer een dodelijke ziekte is. Wereldwijd werken wetenschappers naar die dag toe. Zo snel als zij kunnen. En zo snel als zij hiertoe in staat worden gesteld.

Met een vast maandelijks bedrag sponsoren wij als KWF Zakenvriend wetenschappelijk kankeronderzoek en de ontwikkeling van *KWF-fellows*. Mede door onze steun kunnen deze jonge, talentvolle onderzoekers ervaring opdoen in wetenschappelijk kankeronderzoek en/of de specialistische behandeling van kanker. Deze toptalenten in kankeronderzoek blijken een bijzonder goede investering: veel oud-fellows bekleden nu topposities binnen het kankeronderzoek.

Wilt u meer weten over dit initiatief of onderzoek naar kanker? Kijkt u dan op de website:  
<http://www.staoptegenkanker.nl/bedrijven>

Met vriendelijke groet,

Egon Rosenberg en Niels van Leusden  
Rosenberg Van Leusden Makelaars

PS: Als onderneming ook opstaan tegen kanker? Kijk voor inspiratie en informatie op de speciale actiewebsite van KWF Kankerbestrijding: <http://www.staoptegenkanker.nl/bedrijven>





### **De financiering van uw aankoop.**

#### **Wat doet H4U Advies voor u?**

U staat op het punt een van uw ( financieel ) belangrijkste beslissingen in uw leven te nemen, namelijk het afsluiten van een financiering voor de aankoop of verbouwing van een woning of het herfinancieren ( oversluiten ) van uw bestaande woning.

Begeleiding door een professional is in deze tijd hierbij een must.

Een adviseur die volledig aan uw kant staat en de tijd neemt om uw wensen en mogelijkheden in begrijpelijke taal over te brengen. Iemand die ook toeziet op een juiste begeleiding van het hele traject van advies tot de eigendomsoverdracht.

#### **Wat houdt de dienstverlening van H4U Advies voor u in?**

De dienstverlening begint al bij het eerste contact, na het maken van een afspraak voor de kennismaking ontvangt u een bevestiging hiervan per e-mail.

In deze mail worden de benodigde bescheiden benoemd en de informatie welke benodigd is om u goed van dienst te kunnen zijn.

Tijdens het eerste gesprek ( waarvan de kosten voor rekening van H4U Advies zijn ) zullen wij de volgende onderwerpen bespreken:

- Het inventariseren van uw gegevens en situatie
- Uw wensen in kaart brengen
- Een eerste financiële opzet maken
- De vervolgstappen en kosten bespreken welke bij een voortzetting van de samenwerking gaan gelden

#### **Contacten onderhouden**

Tijdens het gehele traject zal H4U Advies namens u de contacten onderhouden met bijvoorbeeld de makelaar, notaris, geldverstrekker, verzekeraar en de taxateur.

U wordt uiteraard op hoogte gehouden van de voortgang en weet te allen tijde waar u aan toe bent.

Zoals u leest zal H4U Advies u gedurende het gehele proces begeleiden en de zorgen uit handen nemen. Ook na de overdracht zijn wij u graag van dienst denk bijvoorbeeld aan hulp bij de belastingaangifte of n.a.v. wijzingen in uw situatie.

Wij streven naar een langdurige relatie met onze cliënten en staan te allen tijde voor u klaar.

Voorkomen is beter dan genezen, daarom nodigen wij u graag uit voor een ( kosteloos ) gesprek om goed beslagen ten ijs te komen, opdat uw wensen matchen met de realiteit van de vaak complexe hypotheekmaterie en regelgeving.

Met vriendelijke groet,

Hugo Voûte, Claire Annotee en Yvette Nagtegaal



**H4U Advies BV**

Tel: 030-268 5148

[Info@H4UAdvies.nl](mailto:Info@H4UAdvies.nl)

Drieharingstraat 6 ( 2de verdieping )  
3511 BJ Utrecht

