

ROSENBERG  
VAN LEUSDEN  
MAKELAARS

PRINS HENDRIKLAAN 44  
3583 EN UTRECHT  
030 210 04 01

# LIVINGSTONELAAN 1222 UTRECHT



INFO@RVLMAKELAARS.NL // RVLMAKELAARS.NL // 030 - 210 04 01





# ADRES

LIVINGSTONELAAN 1222 TE UTRECHT

# VRAAGPRIJS

€165.000,00 K.K.

# WOONOPPERVLAKTE

CIRCA 53M<sup>2</sup>

# INHOUD

CIRCA 181M<sup>3</sup>

# BOUWJAAR

1969

# AANVAARDING

IN OVERLEG



# OMSCHRIJVING

Heerlijk licht appartement op de 14e verdieping met fantastisch uitzicht en zonnig balkon. Het is een modern 2-kamerappartement aan de rand van Kanaleneiland van ruim 50m<sup>2</sup> met berging. Ideaal voor starters of studerende kinderen, want is zonder klussen te betrekken.

Ligging.

De Livingstonelaan 1222 ligt zeer gunstig ten opzichte van uitvalswegen als A12, A2 en A27. Ook voor het Utrechtse stadscentrum of Utrecht CS is het een kleine 10 minuten fietsen. Eventueel stopt op loopafstand de tram die je ook naar Utrecht CS brengt of Nieuwegein/IJsselstein.

In de directe omgeving is een groot winkelcentrum, sportverenigingen en het grote park Transwijk. In de zomer zijn hier verschillende festivals en is er veel te doen.

Appartement.

Het appartement is gelegen op de 14e verdieping van het complex. Hierdoor heb je vanuit de woon én slaapkamer een fantastisch weids uitzicht. Daardoor ook veel privacy doordat er geen complex tegenover staat.

De huidige eigenaren hebben het appartement keurig verzorgd en daardoor is het gemakkelijk te betrekken.

Indeling.

Begane grond: Hal/gezamenlijke entree met toegang tot de liften en bergingen

14e Verdieping: Hal/entree met meterkast. Apart toilet met fonteintje.

Inbouwkast voor wasmachine. Badkamer met granieten vloer, douche en wastafelmeubel.

Zeer ruime (32m<sup>2</sup>) woonkamer met een nette open keuken welke voorzien is van 5-pits gaskookplaat, afzuigkap, vriezer, vaatwasser, koelkast en combi-oven. Aan de woonkamer grenst het zonnige balkon. Hier heb je de middag en avondzon en is het heerlijk toeven en genieten van het uitzicht.

Terug naar de hal ligt aan het einde de slaapkamer. Deze is heerlijk ruim voor een tweepersoons bed en een goede kast. Ook hier kan je weer mooi ver weg kijken.

Het gehele appartement is voorzien van glad stucwerk en ligt een laminaatvloer

in.

Belangrijkste afmetingen.

Woonkamer: 7,95 X 4,00

Slaapkamer: 2,14 X 4,12

Badkamer: 2,02 X 0,90

Berging: 2,94 X 1,29

Overige bijzonderheden.

- Actieve en gezonde VVE, maandelijkse bijdrage €104,05 (incl. voorschot water)
- Voldoende gratis parkeergelegenheid voor de deur
- Gunstige ligging tov openbaar vervoer en uitvalswegen
- Appartement is zonder klussen te betrekken
- Zonnig balkon
- Verwarming via blokverwarming, warm water via een huurboiler
- Keuken is vernieuwd in 2016
- Volledig dubbel glas
- Oplevering in overleg

Brochure aanvragen:

Een uitgebreide brochure, inclusief plattegronden, NVM vragenlijst en lijst van roerende zaken, kunt u telefonisch of per mail bij ons aanvragen.

Aankoopmakelaar inschakelen:

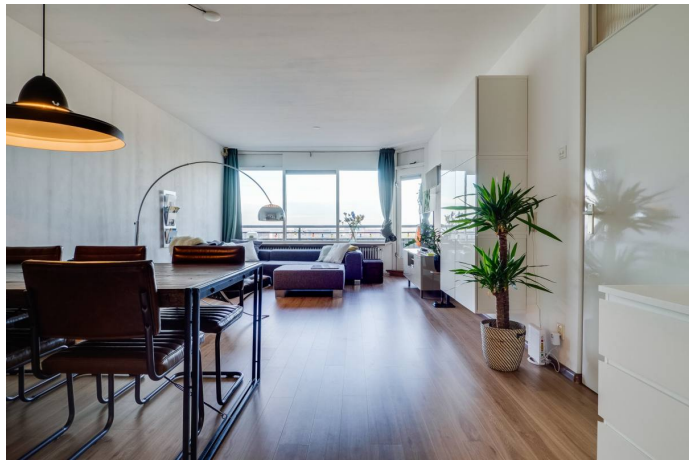
Uw NVM-aankoopmakelaar komt op voor uw belang en bespaart u tijd, geld en zorgen.

Adressen van collega NVM-aankoopmakelaars in Utrecht vindt u op Funda.

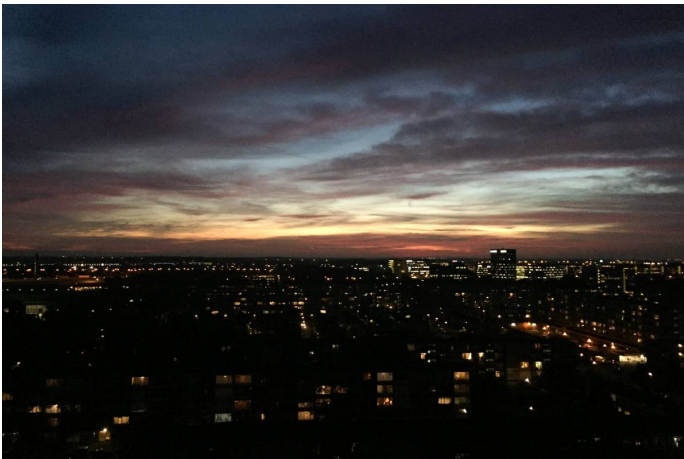












# aankoopmakelaar!



Zoek je een huis? Je krijgt méér voor elkaar met een NVM-makelaar. Hij heeft namelijk een goed overzicht van de lokale woningmarkt en weet als geen ander welke huizen er op de markt komen. Daarnaast heeft hij meer kennis van belangrijke bouwkundige en juridische zaken. Moelijke aktes, notulen en contracten: hij regelt het allemaal voor je. En ook in het onderhandelen, is hij zeer bevoegen. Dat geeft een heel goed gevoel, want zo ben je zeker van de beste prijs voor je droomhuis.

**Je krijgt méér voor elkaar met een NVM-makelaar!**



Rosenberg Van Leusden Makelaars werkt mee aan morgen  
En steunt wetenschappelijk kankeronderzoek

iedereen verdient een morgen



#### Ondernemen tegen kanker als KWF Zakenvriend

Velen van ons kennen persoonlijk mensen die ziek zijn en tegen kanker vechten. Een familielid, een goede vriend, een collega of die aardige zakenrelatie. Dat is niet verwonderlijk als je weet dat jaarlijks 91.000 mensen de diagnose kanker krijgen. Dat zijn 10 mensen per uur... en dus veel te veel. Daarom heeft Rosenberg Van Leusden Makelaars besloten tegen deze ziekte in actie te komen en te ondernemen tegen kanker. Dit doen wij sinds kort als KWF Zakenvriend.

#### KWF Zakenvriend

Als onderneming delen wij met miljoenen mensen een droom: een wereld waarin kanker niet langer een dodelijke ziekte is. Wereldwijd werken wetenschappers naar die dag toe. Zo snel als zij kunnen. En zo snel als zij hiertoe in staat worden gesteld.

Met een vast maandelijks bedrag sponsoren wij als KWF Zakenvriend wetenschappelijk kankeronderzoek en de ontwikkeling van *KWF-fellows*. Mede door onze steun kunnen deze jonge, talentvolle onderzoekers ervaring opdoen in wetenschappelijk kankeronderzoek en/of de specialistische behandeling van kanker. Deze toptalenten in kankeronderzoek blijken een bijzonder goede investering: veel oud-fellows bekleden nu topposities binnen het kankeronderzoek.

Wilt u meer weten over dit initiatief of onderzoek naar kanker? Kijkt u dan op de website:  
<http://www.staoptegenkanker.nl/bedrijven>

Met vriendelijke groet,

Egon Rosenberg en Niels van Leusden  
Rosenberg Van Leusden Makelaars

PS: Als onderneming ook opstaan tegen kanker? Kijk voor inspiratie en informatie op de speciale actiewebsite van KWF Kankerbestrijding: <http://www.staoptegenkanker.nl/bedrijven>





### **De financiering van uw aankoop.**

#### **Wat doet H4U Advies voor u?**

U staat op het punt een van uw ( financieel ) belangrijkste beslissingen in uw leven te nemen, namelijk het afsluiten van een financiering voor de aankoop of verbouwing van een woning of het herfinancieren ( oversluiten ) van uw bestaande woning.

Begeleiding door een professional is in deze tijd hierbij een must.

Een adviseur die volledig aan uw kant staat en de tijd neemt om uw wensen en mogelijkheden in begrijpelijke taal over te brengen. Iemand die ook toeziet op een juiste begeleiding van het hele traject van advies tot de eigendomsoverdracht.

#### **Wat houdt de dienstverlening van H4U Advies voor u in?**

De dienstverlening begint al bij het eerste contact, na het maken van een afspraak voor de kennismaking ontvangt u een bevestiging hiervan per e-mail.

In deze mail worden de benodigde bescheiden benoemd en de informatie welke benodigd is om u goed van dienst te kunnen zijn.

Tijdens het eerste gesprek ( waarvan de kosten voor rekening van H4U Advies zijn ) zullen wij de volgende onderwerpen bespreken:

- Het inventariseren van uw gegevens en situatie
- Uw wensen in kaart brengen
- Een eerste financiële opzet maken
- De vervolgstappen en kosten bespreken welke bij een voortzetting van de samenwerking gaan gelden

#### **Contacten onderhouden**

Tijdens het gehele traject zal H4U Advies namens u de contacten onderhouden met bijvoorbeeld de makelaar, notaris, geldverstrekker, verzekeraar en de taxateur.

U wordt uiteraard op hoogte gehouden van de voortgang en weet te allen tijde waar u aan toe bent.

Zoals u leest zal H4U Advies u gedurende het gehele proces begeleiden en de zorgen uit handen nemen. Ook na de overdracht zijn wij u graag van dienst denk bijvoorbeeld aan hulp bij de belastingaangifte of n.a.v. wijzingen in uw situatie.

Wij streven naar een langdurige relatie met onze cliënten en staan te allen tijde voor u klaar.

Voorkomen is beter dan genezen, daarom nodigen wij u graag uit voor een ( kosteloos ) gesprek om goed beslagen ten ijs te komen, opdat uw wensen matchen met de realiteit van de vaak complexe hypotheekmaterie en regelgeving.

Met vriendelijke groet,

Hugo Voûte, Claire Annotee en Yvette Nagtegaal



**H4U Advies BV**

Tel: 030-268 5148

[Info@H4UAdvies.nl](mailto:Info@H4UAdvies.nl)

Drieharingstraat 6 ( 2de verdieping )

3511 BJ Utrecht

